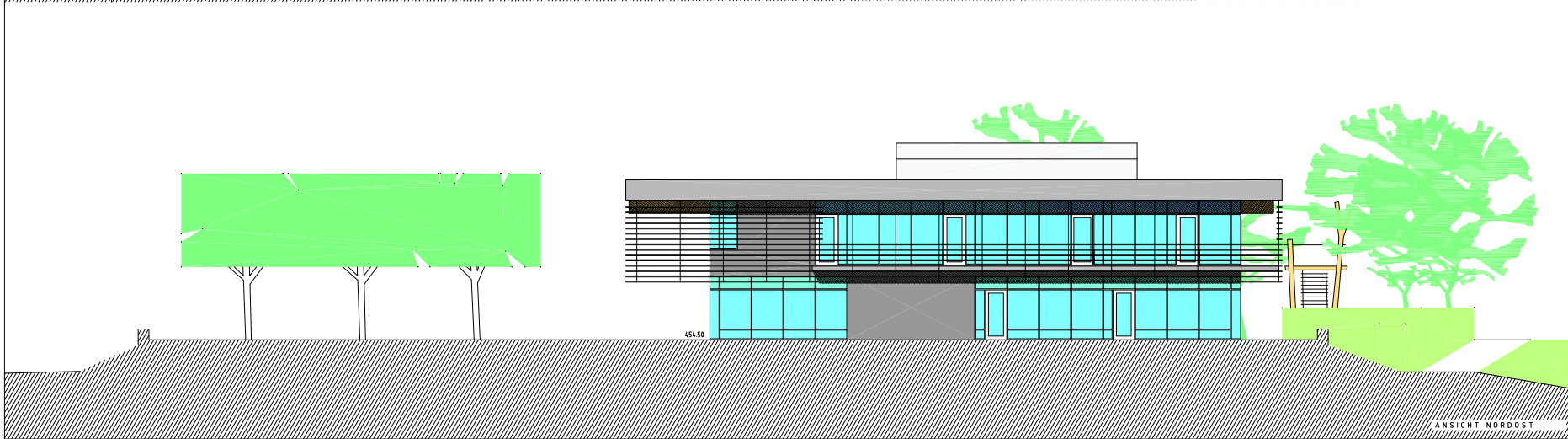


ANSICHT SÜDWEST



ANSICHT NORDOST

ANSICHT NORDOST-NORDWEST
 KINDERHAUS + BÜRGERHAUS
 MELUNER STRASSE
 STUTTGART-VAIHINGEN
 LAUCHHAU + LAUCHACKER

BAUHERR
 LANDESHAUPTSTADT STUTTGART
 REFERAT SOZIALES, JUGEND
 UND GESUNDHEIT
 JUGENDAMT

VERTRETEN DURCH DAS

HOCHBAUAMT STUTTGART
 DOROTHEENSTRASSE 4
 70173 STUTTGART

PLANUNG
 KOHLHOFF
 ARCHITEKTEN
 BÖHEMSTRASSE 43
 70199 STUTTGART

ANERKANNT
 DER BAUHERR
 STUTTGART, DEN 25.02.2005

GEFERTIGT
 DIE ARCHITEKTEN
 STUTTGART, DEN 25.02.2005

PROJEKT 170
 PLAN 308
 DATUM 01.02.2005
 GEZEICHNET MEINKE
 MASSSTAB 1:100

BAUANTRAG
 ANSICHT
 SÜDWEST - NORDOST